

**plan parteru z ogródkiem  
oraz miejscem parkingowym**

**KARTA KATALOGOWA JEST ZAŁĄCZNIKIEM DO UMOWY.**

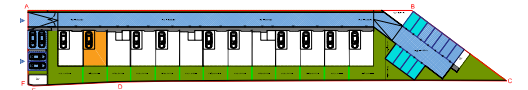
Powierzchnia liczona wg normy PN-ISO 9836:1997 w stanie wykończonym. Suma powierzchni wszystkich pomieszczeń = powierzchnia użytkowa lokalu. Wymiary podane są w stanie surowym. Wymiary i powierzchnie mogą ulec nieznacznym zmianom. Instalacje oraz urządzenia elektryczne, sanitarne i drzwi wewnętrzne nie stanowią wyposażenia lokalu. Przedstawiono przykładowe rozmieszczenie urządzeń sanitarnych i kuchennych. Podłoga pod posadzką wykonaną ze szlifity. Na warstwy wykończeniowe przewidziano 2cm. Zabrania się ingerencji w elementy nośne budynku oraz szachty instalacyjne.

[www.biurosprzedazy.com.pl](http://www.biurosprzedazy.com.pl)  
biuro@biurosprzedazy.com.pl

604 771 746



**PLAN SYTUACYJNY**



**OGRÓDEK LOKATORSKI  
WRAZ Z MIEJSCEM  
PARKINGOWYM NR P1**

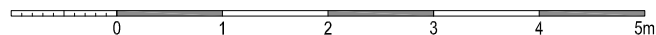
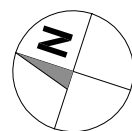
**Ząbki ul. Gajowa bud. 6 lok.2**

POWIERZCHNIA OGRÓDKA

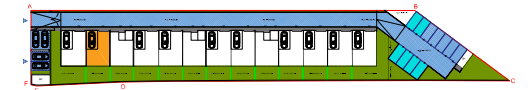
**29,40 m<sup>2</sup>**

MIEJSCE PARKINGOWE P2

**12,50 m<sup>2</sup>**



**creative design**  
projekty architektoniczne • aranżacje wnętrz  
ul. Krokwi 28/14; 03-114 Warszawa  
tel/fax: (+48) 503 022 960; 698 623 373  
e-mail: info@a3cd.pl  
internet: www.a3cd.pl



# PARTER

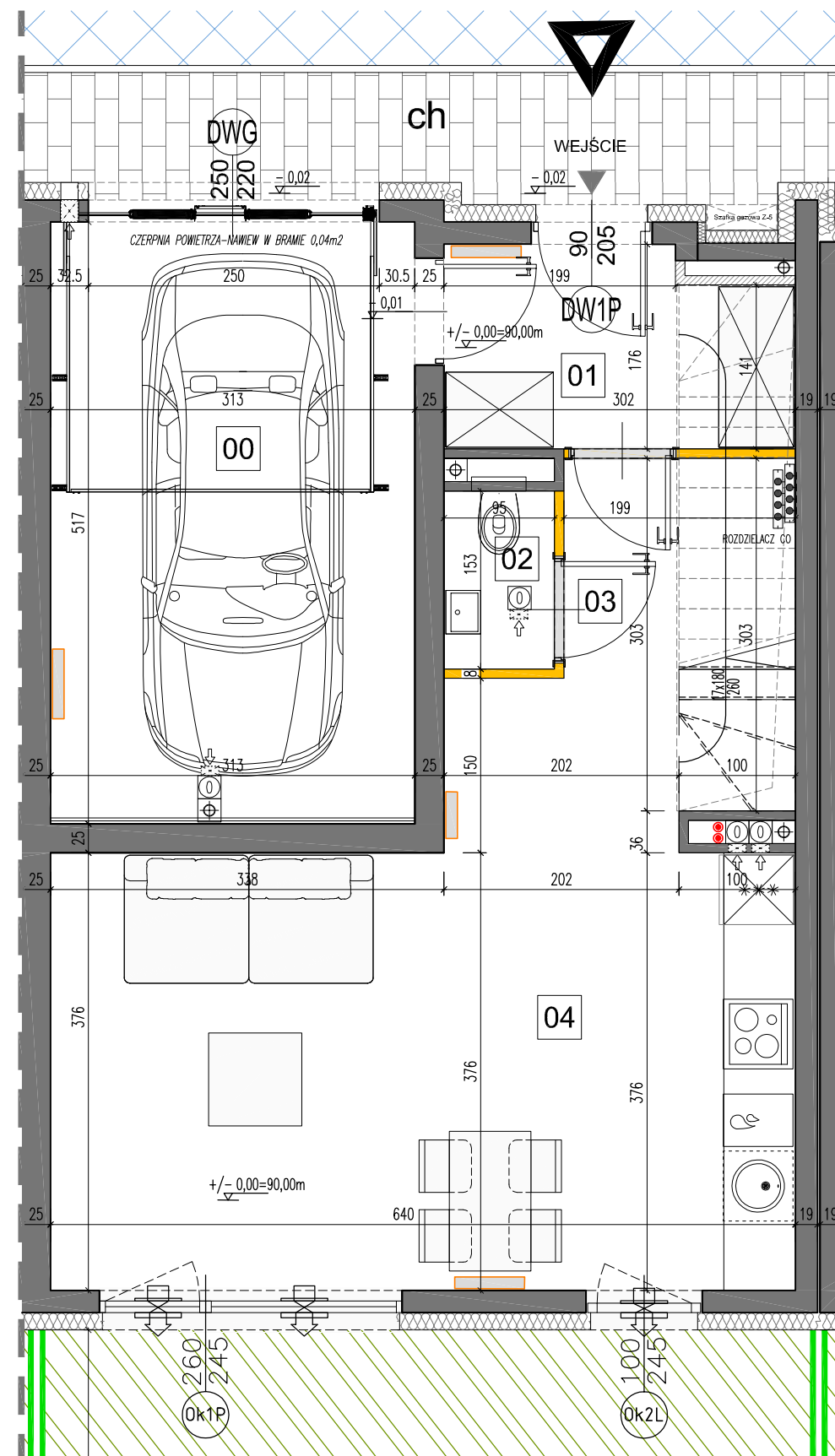
## Ząbki ul. Gajowa bud. 6 lok.2

| LICZBA POKOI | POW. UŻYTKOWA LOKALU        | WYSOKOŚĆ<br>(w stanie deweloperskim) |
|--------------|-----------------------------|--------------------------------------|
| <b>6</b>     | <b>126,05 m<sup>2</sup></b> | 272                                  |

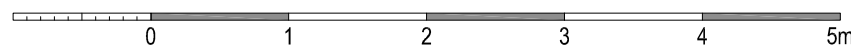
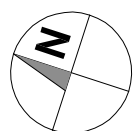
### WYKAZ POW. POMIESZCZEŃ PARTERU

|                             |                            |
|-----------------------------|----------------------------|
| 1 . PRZEDSIONEK             | 4,81 m <sup>2</sup>        |
| 2 . WC                      | 1,38 m <sup>2</sup>        |
| 3 . HOL WEJŚCIOWY           | 1,81 m <sup>2</sup>        |
| 4 . SALON Z ANEKSEM         | 26,75 m <sup>2</sup>       |
| <b>. RAZEM POW. PARTERU</b> | <b>34,75 m<sup>2</sup></b> |
| 00. POM. GARAŻU             | 15,78 m <sup>2</sup>       |

LOKAL NR 2 SKŁADA SIĘ Z SZEŚCIU IZB, PRZEDSIONKA, HONU WEJŚCIOWEGO, DWÓCH KORYTARZY, TRZECH ŁAZIENEK, WC, DWÓCH GARDERÓB, PRALNI



plan parteru



LEGENDA OPISU OKNA: \*

Sm - szerokość w świetle muru  
Hm - wysokość w świetle muru

\* Szerokości i wysokości okien mogą ulec nieznacznym zmianom, w zależności od technologii okien.

Hp = wysokość parapetu od wykorzystanej podłogi

ściany nierozbieralne

ściany rozbieralne

pion wentylacyjny - kuchnia / łazienka

pion wentylacyjny - okap kuchenny

pion kanalizacji sanitarnej

nawiewnik okienny systemowy

grzejnik

grzejnik łazienkowy

Wysokość instalowania osprzętu elektrycznego:

- wyłączniki na wys. 1,2m
- gniazda wtykowe w kuchniach: - ogólnego przeznaczenia na wys. 1,2m - dla lodówek/pralki na wys. 1,2m - dla zmywarki na wys. 0,6m
- dla instalacji wyciągowej 2,20m, kinklet 1,80m - puszka instalacyjna dla kuchni elektr. na wys. 0,6m
- gniazda wtykowe w łazienkach na wys. 1,2m
- d) w pokojach i korytarzach na wys. 0,2m
- e) tablica mieszkaniowa na wys. 1,80m, tablica multimedialna z gniazdem na wys. 0,3m

KARTA KATALOGOWA JEST ZAŁĄCZNIKIEM DO UMOWY.

Powierzchnia liczona wg normy PN-ISO 9836:1997 w stanie wykończonym. Suma powierzchni wszystkich pomieszczeń = powierzchnia użytkowa lokalu. Wymiary podane są w stanie surowym. Wymiary i powierzchnie mogą ulec nieznacznym zmianom. Instalacje oraz urządzenia elektryczne, sanitarne i drzwi wewnętrzne nie stanowią wyposażenia lokalu. Przedstawiono przykładowe rozmieszczenie urządzeń sanitarnych i kuchennych. Podłoga pod posadzką wykonaną ze sztychli. Na warstwy wykończeniowe przewidziano 2cm. Zabrania się ingerencji w elementy nośne budynku oraz szachty instalacyjne.



## PIĘTRO +1

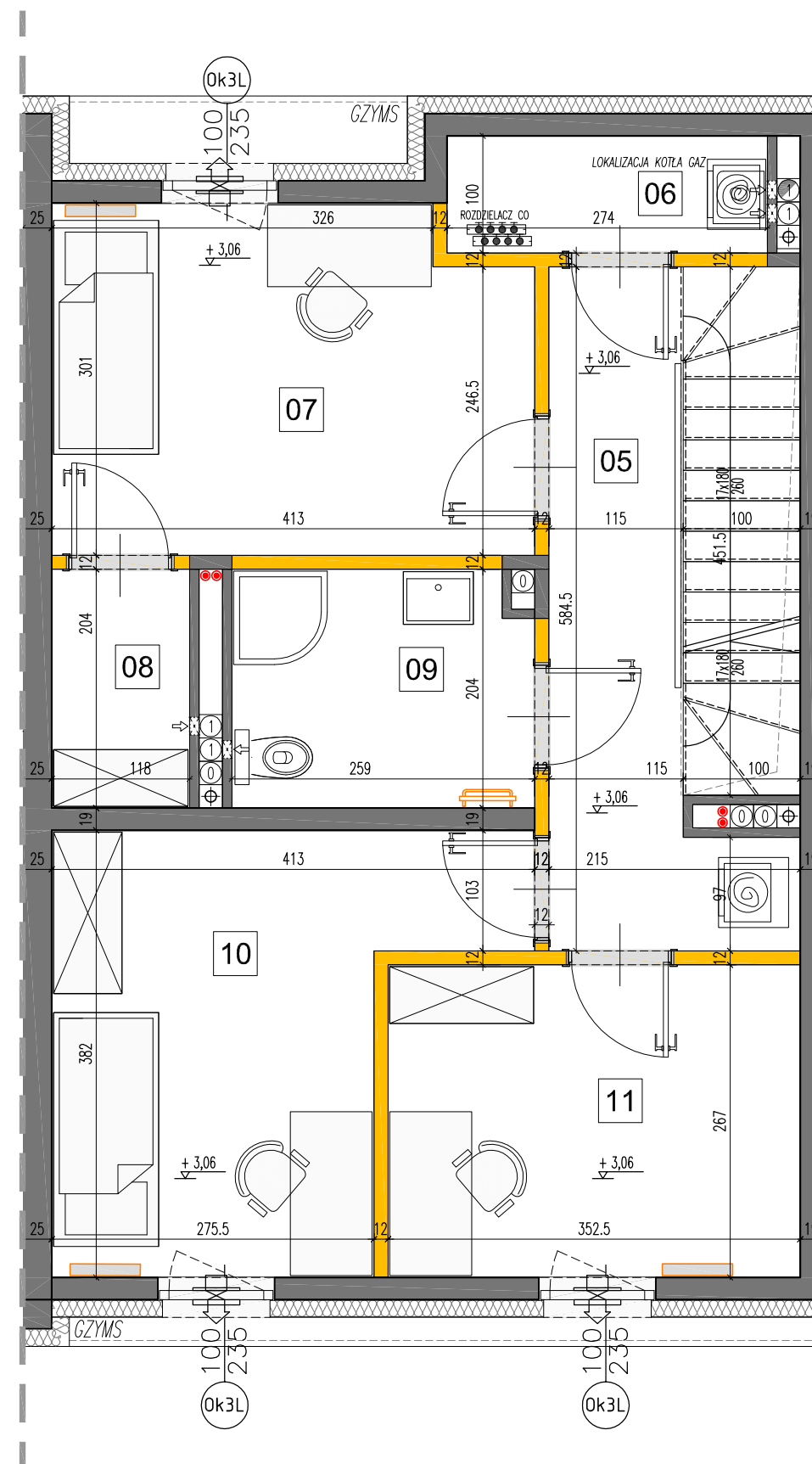
**Ząbki ul. Gajowa bud. 6 lok.2**

| LICZBA POKOI | POW. UŻYTKOWA LOKALU        | WYSOKOŚĆ<br>(w stanie deweloperskim) |
|--------------|-----------------------------|--------------------------------------|
| <b>6</b>     | <b>126,05 m<sup>2</sup></b> | 272                                  |

### WYKAZ POW. POMIESZCZEŃ PIĘTRA

|                            |                            |
|----------------------------|----------------------------|
| 5 . KORYTARZ               | 7,45 m <sup>2</sup>        |
| 6 . POM. PORZĄDKOWE        | 2,63 m <sup>2</sup>        |
| 7 . SYPIALNIA              | 11,74 m <sup>2</sup>       |
| 8 . GARDEROBA              | 2,31 m <sup>2</sup>        |
| 9 . ŁAZIENKA               | 5,15 m <sup>2</sup>        |
| 10. SYPIALNIA              | 11,70 m <sup>2</sup>       |
| 11. GABINET                | 9,23 m <sup>2</sup>        |
| <b>. RAZEM POW. PIĘTRA</b> | <b>50,21 m<sup>2</sup></b> |

LOKAL NR 2 SKŁADA SIĘ Z SZEŚCIU IZB, PRZEDSIONKA, HOLU WEJŚCIOWEGO, DWÓCH KORYTARZY, TRZECH ŁAZIENEK, WC, DWÓCH GARDERÓB, PRALNI



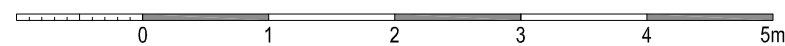
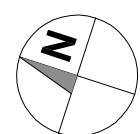
plan piętra +1

LEGENDA OPISU OKNA: \*

Sm - szerokość w świetle muru  
Hm - wysokość w świetle muru

\* Szerokości i wysokości okien mogą ulec nieznacznym zmianom, w zależności od technologii okien.

Hp = wysokość parapetu od wykorzystanej podłogi



ściany nierozbieralne  
ściany rozbieralne

pion wentylacyjny - kuchnia / łazienka  
 pion wentylacyjny - okap kuchenny

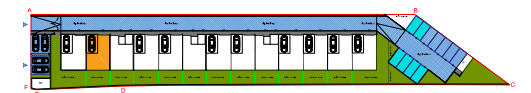
pion kanalizacji sanitarnej  
 nawiewnik okienny systemowy

grzejnik  
 grzejnik łazienkowy

Wysokość instalowania osprzętu elektrycznego:  
a) wyłączniki na wys. 1,2m  
b) gniazda wtykowe w kuchniach - ogólnego przeznaczenia na wys. 1,2m  
- dla lodówek/pralki na wys. 1,2m  
- dla zmywarki na wys. 0,6m  
- dla instalacji wyciągowej 2,20m, kinklet 1,80m  
- puszka instalacyjna dla kuchni elektr. na wys. 0,6m  
c) gniazda wtykowe w łazienkach na wys. 1,2m  
d) w pokojach i korytarzach na wys. 0,2m  
e) tablica mieszkaniowa na wys. 1,80m, tablica multimedialna z gniazdem na wys. 0,3m

**KARTA KATALOGOWA JEST ZAŁĄCZNIKIEM DO UMOWY.**

Powierzchnia liczona wg normy PN-ISO 9836:1997 w stanie wykończonym. Suma powierzchni wszystkich pomieszczeń = powierzchnia użytkowa lokalu. Wymiary podane są w stanie surowym. Wymiary i powierzchnie mogą ulec nieznacznym zmianom. Instalacje oraz urządzenia elektryczne, sanitarne i drzwi wewnętrzne nie stanowią wyposażenia lokali. Przedstawiono przykładowe rozmieszczenie urządzeń sanitarnych i kuchennych. Podłoga pod posadzką wykonaną ze szlifity. Na warstwy wykończeniowe przewidziano 2cm. Zabrania się ingerencji w elementy nośne budynku oraz szachty instalacyjne.



## PIĘTRO +2

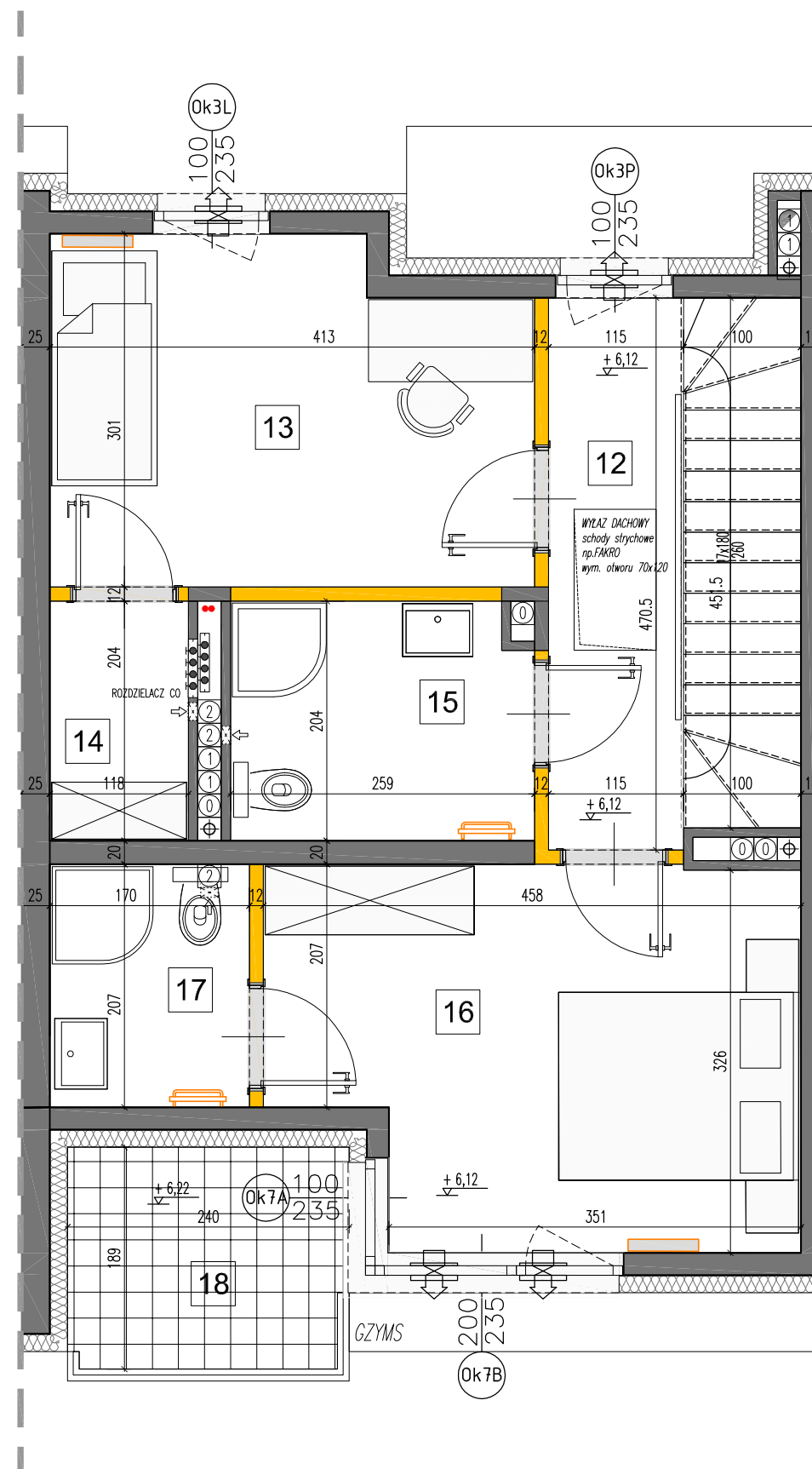
**Ząbki ul. Gajowa bud. 6 lok.2**

| LICZBA POKOI | POW. UŻYTKOWA LOKALU        | WYSOKOŚĆ<br>(w stanie deweloperskim) |
|--------------|-----------------------------|--------------------------------------|
| <b>6</b>     | <b>126,05 m<sup>2</sup></b> | 272                                  |

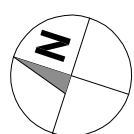
### WYKAZ POW. POMIESZCZEŃ PIĘTRA

|                          |                            |
|--------------------------|----------------------------|
| 12. KORYTARZ             | 5,23 m <sup>2</sup>        |
| 13. SYPIALNIA            | 11,44 m <sup>2</sup>       |
| 14. GARDEROBA            | 2,31 m <sup>2</sup>        |
| 15. ŁAZIENKA             | 5,15 m <sup>2</sup>        |
| 16. SYPIALNIA            | 13,55 m <sup>2</sup>       |
| 17. ŁAZIENKA             | 3,41 m <sup>2</sup>        |
| <b>RAZEM POW. PIĘTRA</b> | <b>41,09 m<sup>2</sup></b> |
| 18. TARAS                | 4,39 m <sup>2</sup>        |

LOKAL NR 2 SKŁADA SIĘ Z SZEŚCIU IZB, PRZEDSIONKA, HOLU WEJŚCIOWEGO, DWÓCH KORYTARZY, TRZECH ŁAZIENEK, WC, DWÓCH GARDERÓB, PRALNI



plan piętra +2



LEGENDA OPISU OKNA: \*

Sm - szerokość w świetle muru  
Hm - wysokość w świetle muru

\* Szerokości i wysokości okien mogą ulec nieznacznym zmianom, w zależności od technologii okien.

Hp = wysokość parapetu od wykorzystanej podłogi

ściany nierozbieralne

ściany rozbieralne

pion wentylacyjny - kuchnia / łazienka  
 pion wentylacyjny - okap kuchenny

pion kanalizacji sanitarnej  
 nawiewnik okienny systemowy

grzejnik  
 grzejnik łazienkowy

Wysokość instalowania osprzętu elektrycznego:  
a) wyłączniki na wys. 1,2m  
b) gniazda wtykowe w kuchniach - ogólnego przeznaczenia na wys. 1,2m  
- dla lodówek/pralki na wys. 1,2m  
- dla zmywarki na wys. 0,6m  
- dla instalacji wyciągowej 2,20m, kinkiet 1,80m  
- puszka instalacyjna dla kuchni elektr. na wys. 0,6m  
c) gniazda wtykowe w łazienkach na wys. 1,2m  
d) w pokojach i korytarzach na wys. 0,2m  
e) tablica mieszkaniowa na wys. 1,80m, tablica multimedialna z gniazdem na wys. 0,3m

KARTA KATALOGOWA JEST ZAŁĄCZNIKIEM DO UMOWY.

Powierzchnia liczona wg normy PN-ISO 9836:1997 w stanie wykończonym. Suma powierzchni wszystkich pomieszczeń = powierzchnia użytkowa lokalu. Wymiary podane są w stanie surowym. Wymiary i powierzchnie mogą ulec nieznacznym zmianom. Instalacje oraz urządzenia elektryczne, sanitarne i drzwi wewnętrzne nie stanowią wyposażenia lokali. Przedstawiono przykładowe rozmieszczenie urządzeń sanitarnych i kuchennych. Podłoga pod posadzką wykonaną ze szlifity. Na warstwy wykończeniowe przewidziano 2cm. Zabrania się ingerencji w elementy nośne budynku oraz szachty instalacyjne.